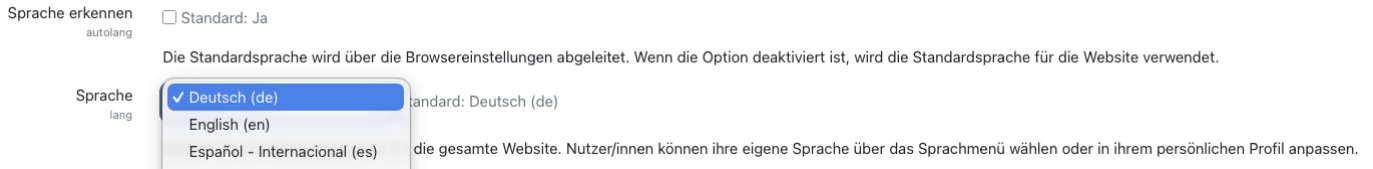


Sprache-Einstellungen

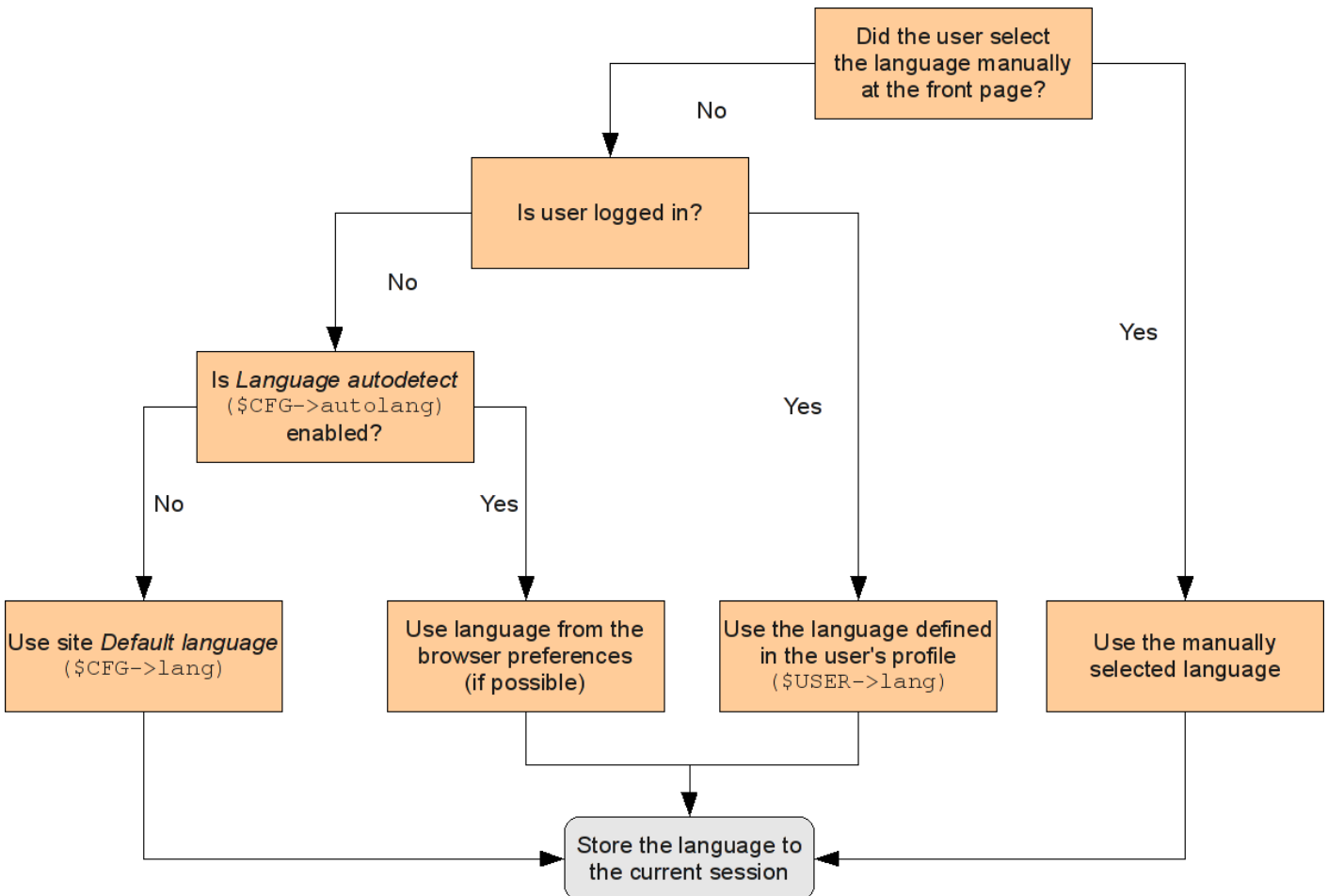
Spracheinstellungen im System und auf Nutzer-Ebene

Die **Standardsprache** wird definiert in "*Sprache > Einstellungen*":

`/admin/settings.php?section=langsettings`



So entscheidet Moodle, **welche Sprache ein User angezeigt bekommt**:



Nutzer/innen können ihre bevorzugte Sprache auf der Seite "*Einstellungen > Nutzerkonto > Sprache wählen*" oder direkt im Nutzermenü (wenn aktiviert) wählen.

Die zur **Auswahl** stehenden Sprachen werden festgelegt unter "*Sprache > Sprachpakete*":

`/admin/tool/langimport`

Sprachpakete verwalten

Installierte Sprachpakete

German / Deutsch (de)
English (en)
Spanish (international) / Español - Internacional (es)
French / Français (fr)
Italian / Italiano (it)
Japanese / 日本語 (ja)

Anpassungen von Language Strings

Die Strings und damit die angezeigten Texte können für jede Sprache angepasst werden. Es gibt zwei Arten der Anpassung:

Zentrale Anpassung, die allen Nutzer*innen weltweit zur Verfügung gestellt werden sollen - sowohl für Plugins als auch für Core-Komponenten: <https://lang.moodle.org/> („AMOS“).

Lokale Anpassung über das Admin-Frontend (nur für das jeweilige Moodle-System):

`/admin/tool/customlang`

Zuerst wird eine Sprache ausgewählt, für die Strings angezeigt werden sollen. Dann kann entweder innerhalb einer bestimmten Komponente gesucht werden per Klick auf selbige oder in allen Komponenten durch Markierung per Shift-Taste.

Bereits erfolgte lokale Sprachanpassungen werden farblich hinterlegt angezeigt.

Komponente	Text	Standardtext	Lokale Sprachanpassungen
core	activities	Aktivitäten Activities	Tools

⚠ Lokale Anpassungen überschreiben die Core-Strings und bekommen dann auch keine zentralen Updates bei inhaltlichen Änderungen mehr.

📁 Die angepassten Sprachdateien werden im *moodledata*-Verzeichnis abgelegt unter "`lang/de_local/`". Die Dateien haben den Namen der geänderten Komponente (z.B. *forum.php*) und enthalten die angepassten Strings (z.B. "*intronews*").

Links / Quellen

<https://docs.moodle.org/de/Spracheinstellungen>

https://docs.moodle.org/de/Sprache_FAQ

<https://docs.moodle.org/de/Übersetzung>

Autor*innen: Melanie Treitinger (RUB) und Klaus Steitz (TU Darmstadt)

Version #10

Erstellt: 2025-09-08 15:40:40 UTC von Klaus Steitz

Zuletzt aktualisiert: 2026-06-05 09:32:57 UTC von Klaus Steitz